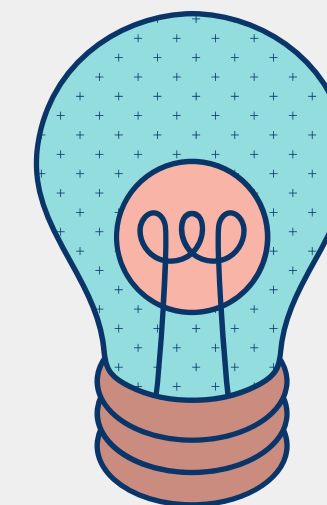


電気電子工学科



電気電子工学科の推奨スペックは以下のとおりとなります。

OS	CPU	メモリ	内蔵ストレージ 容量	無線LAN	インターフェイス
Windows® 11	intel Core i7 相当以上	16GB 以上	SSD: 256GB以上	Wi-Fi 6対応	内蔵カメラ・HDMI・USB-A・ USB-C (後付コネクタでも構わない)

※上記スペックは最低ラインですので、より高スペックのパソコンが望ましいです

千葉工業大学が推奨するパソコンの購入を検討される場合は、大学が100%出資している「(株)シー・アイ・ティ・サービス」より購入できます。この大学推奨パソコンに限り大学から購入代金の一部を補助し、また、大量購入による割引とで市中より格安で購入することが出来ます。

購入を検討される方は、下記『大学推奨PC購入案内』をご参照の上、ECサイトにてお申込みください。なお、パソコンの所持状況等を把握したいため、アンケートにもご協力をお願いいたします。

◆[大学推奨PC購入案内](#)

◆[所持状況アンケート](#)